

A-200 KLASSE-A 100 W/8 Ohm MONO-LEISTUNGSVERSTÄRKER



Imposanter reiner Klasse-A-Verstärker mit Leistungs-MOS-FET-Technologie – Realisiert ideale Lautsprecheransteuerung dank zwei separaten aber völlig identischen Endstufenkreisen im Parallelbetrieb, einem Dämpfungsfaktor von 1.000, und Verwendung von Halbleiterschaltern (MOS-FET) für Schutzschaltung ohne mechanische Kontakte. Im Eingangskreis erlaubt ultra-rauscharme doppelte Instrumentationsverstärker-Konfiguration den voll symmetrischen Signalaufbau, komplettiert durch Doppel-MCS+ Schaltung und Signalstrom-Rückkopplung für minimale Verzerrungen und hervorragende Leistungswerte. Rauschabstand und Klangqualität erreichen dadurch ein bisher unerhörtes Niveau. Das massive Netzteil mit leistungsfähigem Ringkerntrafo und großen Siebkondensatoren stützt einen Ausgangskreis, in dem 20 parallel angeordnete MOS-FET-Leistungstransistoren im Gegentaktbetrieb arbeiten, für Lautsprecheransteuerung mit Konstantspannung. Leiterplatten aus Fluorpolymer-Glasgewebe mit niedriger Dielektrizitätskonstante und geringem Verlustfaktor, sowie Vergoldung aller wichtigen Signalwege sorgen für weiter verbesserte Signalreinheit. Verwendung von zwei A-200 in Brückenschaltung ist ebenfalls möglich, für noch höhere Ausgangsleistung mit 1.600 Watt an 2 Ohm.

GARANTIERTE TECHNISCHE DATEN

• Sinus-Ausgangsleistung: 100 Watt (8 Ohm), 200 Watt (4 Ohm), 400 Watt (2 Ohm), 800 Watt (1 Ohm, Musiksignal) / Brückenbetrieb (2 Verstärker): 400 Watt (8 Ohm), 800 Watt (4 Ohm), 1.600 Watt (2 Ohm, Musiksignal) • Frequenzgang: 0,5 Hz - 160 kHz +0, -3,0 dB • Intermodulationsverzerrungen: 0,01% oder weniger • Dämpfungsfaktor: 1.000 (EIA, 8-Ohm-Last, 50 Hz) • Rauschspannungsabstand: 126 dB (GAIN: MAX), 132 dB (GAIN: -12dB) (A-bew.) • Nenn-Eingangsspannung: 1,13 V

WICHTIGE BESONDERHEITEN

• Zweifach-Ausgangspegelanzeige mit Echtwert-Digitalanzeige und Balkengrafik • Schalter für Anzeige OFF/ALL/dB/W • Anzeigebereichs-Wähler: 10W/100W/1000W • Haltezeit-Wahltaste • Eingangswähler • Verstärkungsfaktor-Wähler • Moduswähler • Symmetrische Eingänge • Phasenwähler • Anschlüsse für zwei Lautsprecher (gleichzeitig angesteuert) • Max. Abmessungen: 465 (B) x 238 (H) x 514 (T) mm • Masse: 46,0 kg

A-65 KLASSE-A 60 W/Kanal STEREO-LEISTUNGSVERSTÄRKER



Der mit einer Kombination von Klasse-A-Betrieb und MOS-FETs erzielbare Sound ist der Traum vieler Musikliebhaber. Die Endstufe A-65 verwendet das Messverstärkerprinzip, das durchgehend symmetrische Signalübertragung erlaubt. Weiter verbesserte MCS+ Schaltungstechnik hält Rauschen auf einem absoluten Minimum, und nach strikten Kriterien ausgewählte Bauteile und Materialien sorgen für hervorragende Leistung und Klangqualität in diesem High-End-Produkt. Im Ausgangskreis arbeiten pro Kanal je 10 parallel geschaltete MOS-FETs in Gegentaktschaltung und Klasse-A-Betrieb. Der MOS-FET-Halbleitertyp ist für ausgezeichneten Frequenzgang, hohe Eingangsimpedanz, Zuverlässigkeit und Klangreinheit berühmt. Das robuste Netzteil mit massivem Ringkerntransformator ermöglicht lineare Ausgangsleistung bis hinunter zu Lastimpedanzen von 1 Ohm. Im Brückenbetrieb wird die A-65 zur Mono-Endstufe mit noch mehr Leistung. Ausgangspegel werden entweder als Echtwert-Digitalanzeige oder als Balkengrafik angezeigt.

GARANTIERTE TECHNISCHE DATEN

• Dauer-Ausgangsleistung: 60 W je Kanal (8 Ohm), 120 W je Kanal (4 Ohm), 240 W je Kanal (2 Ohm), 480 W je Kanal (1 Ohm, Musiksignal) / Brückenbetrieb: 240 W (8 Ohm), 480 W (4 Ohm), 960 W (2 Ohm, Musiksignal) • Frequenzgang: 0,5 Hz - 160 kHz +0, -3,0 dB • Intermodulationsverzerrungen: 0,01% oder weniger • Dämpfungsfaktor: 400 (EIA, 8-Ohm-Last, 50 Hz) • Rauschspannungsabstand: 115 dB oder besser (A-bew.) • Eingangsempfindlichkeit: 0,87 V

WICHTIGE BESONDERHEITEN

• Pegelanzeiger mit Echtwert-Digitalanzeige oder Balkengrafik • Wahlschalter für Pegelanzeiger-Ein/Aus/Wattbereich/Balkengrafik • Verstärkungsfaktor-Schalter • Haltezeit-Schalter • Eingangswahltasten • Betriebsartschalter • Symmetrische Eingänge • Max. Abmessungen: 465 (B) x 238 (H) x 515 (T) mm • Masse: 43,0 kg

A-46 KLASSE-A 45 W/Kanal STEREO-LEISTUNGSVERSTÄRKER



Im reinen Klasse-A-Betrieb arbeitende Endstufe mit MOS-FET-Transistoren liefert 45 Watt pro Kanal --- Dieses Modell ist in der Mitte der hochgelobten "Pure Class A"-Serie von Accuphase angesiedelt, zwischen der A-65 und A-35. Die A-46 mit ihren charakteristischen externen Kühlblechen beinhaltet die fortschrittliche Technik der Serie, und die Musikwiedergabe ist ganz einfach makellos. Die Instrumentationsverstärker-Schaltung erlaubt durchgehend symmetrische Signalübertragung. Weiter verbesserte MCS+ Schaltungstechnik sowie Strom-Rückkopplung bieten ausgezeichnete Rauschabstand- und Klirrwerte sowie durchweg hervorragende Leistung in allen anderen Bereichen. Anstelle von Relais mit mechanischen Schaltkontakten übernehmen in der A-46 Halbleiter (MOS-FET) Schalter den Schutz der Lautsprecher. Dies sichert hervorragende Langlebigkeit und noch höhere Signalreinheit. Das robuste Netzteil und die sechsfache Gegentaktschaltung der Leistungs-MOS-FETs ermöglichen eine Ausgangsleistung von 360 Watt pro Kanal an eine extrem niedrige Lastimpedanz von 1 Ohm (Musiksignale). Im Brückenbetrieb wird die A-46 zur echten Mono-Endstufe mit noch mehr Leistungsreserven und eindrucksvoller Präsenz.

GARANTIERTE TECHNISCHE DATEN

• Dauer-Ausgangsleistung: 45 W je Kanal (8 Ohm), 90 W je Kanal (4 Ohm), 180 W je Kanal (2 Ohm), 360 W je Kanal (1 Ohm, Musiksignal) / Brückenbetrieb: Dauer-Ausgangsleistung 180 W (8 Ohm), 360 W (4 Ohm), 720 W (2 Ohm, Musiksignal) • Frequenzgang: 0,5 Hz - 160 kHz +0, -3,0 dB • Intermodulationsverzerrungen: 0,01% oder weniger • Dämpfungsfaktor: 500 (EIA, 8-Ohm-Last, 50 Hz) • Rauschspannungsabstand: 115 dB oder besser (A-bew.) • Eingangsempfindlichkeit: 0,76 V

WICHTIGE BESONDERHEITEN

• Analoge Ausgangspegelanzeiger mit logarithmischer Skala • Verstärkungsfaktor-Schalter • Eingangswahltasten • Wahlschalter für Pegelanzeigerbetrieb und Empfindlichkeit • Lautsprecher-Wahltasten • Betriebsartschalter • Symmetrische Eingänge • Phasenwähler für symmetrischen Eingang • Max. Abmessungen: 465 (B) x 211 (H) x 464 (T) mm • Masse: 31,9 kg

A-35 KLASSE-A 30 W/Kanal STEREO-LEISTUNGSVERSTÄRKER



In einem Verstärker, der im reinen Klasse-A-Betrieb arbeitet, ist der Stromfluss immer konstant, unabhängig vom Vorhandensein eines Musiksignals. Da dies für Betriebsstabilität und hervorragende Detailwiedergabe sorgt, ist das Prinzip bei Audio-Kennern sehr beliebt. Für optimalen Klang arbeiten im A-35 parallel geschaltete MOS-FET-Leistungstransistoren im Dreifach-Gegentakt pro Kanal. Die Eingangsstufen sind als Messverstärker ausgelegt, was durchgehend symmetrische Signalübertragung erlaubt, und weiter verbesserte MCS+ Technik sorgt für exzellenten Rauschabstand. Das Ergebnis ist ein erschwinglicher Klasse-A-Verstärker, der erstaunliche Leistung bietet. Das kräftige Netzteil mit großem Trafo unterstützt 150 Watt pro Kanal an eine extrem niedrige Lastimpedanz von 1 Ohm (Musiksignale). Brückenbetrieb erlaubt die Verwendung als echter Mono-Verstärker mit noch mehr Leistung. Zwei Verstärker können auch für Bi-Amping mit geeigneten Lautsprechern eingesetzt werden. Die vierstufige Verstärkungsfaktor-Regelung ermöglicht optimale Anpassung auch an Lautsprecher mit sehr hohem Wirkungsgrad, bei deutlich vermindertem Restrauschen.

GARANTIERTE TECHNISCHE DATEN

●Dauer-Ausgangsleistung: 30 W je Kanal (8 Ohm), 60 W je Kanal (4 Ohm), 120 W je Kanal (2 Ohm), 150 W je Kanal (1 Ohm; Musiksignal) / Brückenbetrieb: Dauer-Ausgangsleistung 120 W (8 Ohm), 240 W (4 Ohm), 300 W (2 Ohm; Musiksignal) ●Frequenzgang: 0,5 Hz - 160 kHz +0, -3,0 dB ●Intermodulationsverzerrungen: 0,01% oder weniger ●Dämpfungsfaktor: 200 (EIA, 8-Ohm-Last, 50 Hz) ●Rauschspannungsabstand: 111 dB oder besser (A-bew.) ●Eingangsempfindlichkeit: 0,57V

WICHTIGE BESONDERHEITEN

●Analoge Ausgangspegelanzeiger mit logarithmischer Skala ●Verstärkungsfaktor-Schalter ●Eingangswahltasten ●Schalter für Pegelanzeige Ein/Aus/Empfindlichkeit ●Betriebsartschalter ●Symmetrische Eingänge ●Max. Abmessungen: 465 (B) x 170 (H) x 425 (T) mm ●Masse: 22,8 kg

P-6100 700 W/1 Ohm STEREO-LEISTUNGSVERSTÄRKER



Die hochwertige Stereo-Endstufe P-6100 ist eine Stereo-Version des Klasse A/B Mono-Leistungsverstärkers M-6000 mit MOS-FET-Leistungstransistoren im Endstufenkreis. Der P-6100 basiert auf der hervorragenden Technologie des Vorgängermodells, ist aber als Instrumentationsverstärker konzipiert, was durchweg symmetrische Signalübertragung erlaubt. Die weiter verbesserte MCS+ Schaltung und Strom-Rückkopplung sorgen für minimales Restrauschen. Die Leiterplatten bestehen aus Fluorpolymer-Glasgewebe mit niedriger Dielektrizitätskonstante und geringem Verlustfaktor, und nur nach strengen Kriterien selektierte Bauteile und Materialien kommen zur Anwendung. Im Ausgangskreis arbeiten 8 parallel geschaltete MOS-FET-Leistungstransistoren, welche für ausgezeichneten Klang und beste Haltbarkeit berühmt sind. Massive Kühlplatten auf beiden Seiten des Chassis sorgen für effiziente Abfuhr von erzeugter Wärmeenergie. Das Netzteil umfasst einen hochwirksamen Ringkerntrafo mit eigenem Aluminiumgehäuse und Kühlblechen, sowie zwei große 56.000 µF Siebkondensatoren. Damit sind mehr als genug Reserven vorhanden für eine erstaunliche Ausgangsleistung von 700 Watt pro Kanal an 1 Ohm (Musiksignale). Im Brückenbetrieb wird der P-6100 zu einem monauralen Verstärker mit noch mehr Kraft: volle 1400 Watt an 2 Ohm (Musiksignale).

GARANTIERTE TECHNISCHE DATEN

●Dauer-Ausgangsleistung: 110 W je Kanal (8 Ohm), 220 W je Kanal (4 Ohm), 440 W je Kanal (2 Ohm), 700 W je Kanal (1 Ohm) / Brückenbetrieb: Dauer-Ausgangsleistung 440 W (8 Ohm), 880 W (4 Ohm), 1.400 W (2 Ohm, Musiksignal) ●Frequenzgang: 0,5 Hz - 160 kHz +0, -3,0 dB ●Intermodulationsverzerrungen: 0,01% oder weniger ●Dämpfungsfaktor: 500 (EIA, 8-Ohm-Last, 50 Hz) ●Rauschspannungsabstand: 120 dB oder besser (A-bew.) ●Eingangsempfindlichkeit: 1,18 V

WICHTIGE BESONDERHEITEN

●Analoge Ausgangspegelanzeiger mit logarithmischer Skala ●Verstärkungsfaktor-Schalter ●Eingangswahl Taste ●Pegelanzeige-Ein/Aus-Taste und Haltdauer-Taste ●Lautsprecherwähler ●Betriebsartschalter ●Symmetrische Eingänge ●Phasenwähler für symmetrische Eingänge ●Max. Abmessungen: 465 (B) x 221 (H) x 499 (T) mm ●Masse: 42,7 kg

P-4200 500 W/1 Ohm STEREO-LEISTUNGSVERSTÄRKER



Dieser Stereo-Leistungsverstärker reflektiert die herausragende Design-Philosophie von Modellen wie dem A-200 in vieler Hinsicht. Neueste Technik in allen Aspekten sichert exzellente Leistung. Das Instrumentationsverstärkerprinzip in der Eingangsstufe erlaubt voll symmetrische Signalübertragung, und MCS+ sowie Signalstrom-Rückkopplungstechnologie sorgen für weiter verbesserte Klangqualität. Auf niedrigste Innenimpedanz ausgelegtes Schaltungsdesign sowie minimierte Energieverluste ergeben einen Dämpfungsfaktor von 500, und die Verwendung von Halbleiterschaltern (MOS-FET) anstelle von Relais beseitigt mechanische Kontaktpunkte. Das Resultat ist praktisch ideale Lautsprecheransteuerung. Das massive Netzteil mit leistungsfähigem Ringkerntrafo und großen Siebkondensatoren stützt den Ausgangskreis mit dreifach parallel angeordneten MOS-FET-Leistungstransistoren im Gegentakbetrieb, für Lautsprecheransteuerung mit Konstanzspannung. Verwendung von zwei P-4200 in Brückenschaltung ist ebenfalls möglich und ergibt noch höhere Ausgangsleistung mit 1.000 Watt an 2 Ohm.

GARANTIERTE TECHNISCHE DATEN

●Dauer-Ausgangsleistung je Kanal: 90 Watt (8 Ohm), 180 Watt (4 Ohm), 360 Watt (2 Ohm), 500 Watt (1 Ohm, Musiksignal) / Brückenbetrieb (2 Verstärker): 360 Watt (8 Ohm), 720 Watt (4 Ohm), 1.000 Watt (2 Ohm, Musiksignal) ●Frequenzgang: 0,5 Hz - 160 kHz +0, -3,0 dB ●Intermodulationsverzerrungen: 0,01% oder weniger ●Dämpfungsfaktor: 500 (EIA, 8-Ohm-Last, 50 Hz) ●Rauschspannungsabstand: 120 dB (GAIN: MAX), 125 dB (GAIN: -12 dB) (A-bew.) ●Eingangsempfindlichkeit: 1,07 V

WICHTIGE BESONDERHEITEN

●Analoge Ausgangspegelanzeiger mit logarithmischer Skala ●Haltezeit-Wahl Taste ●Eingangswahl Tasten ●Verstärkungsfaktor-Schalter ●Betriebsartschalter ●Symmetrische Eingänge ●Phasenwähler ●Anschlüsse für zwei Lautsprecher ●Max. Abmessungen: 465 (B) x 190 (H) x 427 (T) mm ●Masse: 28,9 kg

M-6000 1.200 W/1 Ohm MONO-LEISTUNGSVERSTÄRKER



Mono-Endstufe mit MOS-FET-Leistungstransistoren liefert 1.200 Watt an 1 Ohm — Zwei separate aber völlig identische Endstufenkreise sind rechts und links am Chassis montiert und arbeiten im Parallelbetrieb. Das Resultat ist eine Endstufe mit extrem niedriger Ausgangsimpedanz und ausgezeichnete Lautsprecheransteuerung. Modernste Instrumentationsverstärker-Technik in komplementärer Ausführung erlaubt voll symmetrischen Signalaufbau. Double MCS+ und Stromrückkopplung sorgen für Super-Klang bei hervorragendem Signalabstand und minimalen Verzerrungen. Massives Netzteil mit leistungsfähigem 900-VA-Ringkerntrafo und großen Siebkondensatoren. Im Ausgangskreis arbeiten 16 MOS-FET-Leistungstransistoren im Gegentakbetrieb für Lautsprecheransteuerung mit Konstanzspannung. Leiterplatten mit Fluorpolymer-Glasgewebe-Substrat mit niedriger Dielektrizitätskonstante und geringem Verlustfaktor sowie Vergoldung aller wichtigen Signalwege sorgen für weiter verbesserte Signalreinheit. Verwendung von zwei M-6000 in Brückenschaltung ist ebenfalls möglich, für noch höhere Ausgangsleistung mit 2.400 Watt an 2 Ohm.

GARANTIERTE TECHNISCHE DATEN

●Sinus-Ausgangsleistung: 150 Watt (8 Ohm), 300 Watt (4 Ohm), 600 Watt (2 Ohm), 1.200 Watt (1 Ohm, Musiksignal) / Brückenbetrieb (2 Verstärker): 600 Watt (8 Ohm), 1.200 Watt (4 Ohm), 2.400 Watt (2 Ohm, Musiksignal) ●Frequenzgang: 0,5 Hz - 150 kHz +0, -3,0 dB ●Intermodulationsverzerrungen: 0,01% oder weniger ●Dämpfungsfaktor: 500 (EIA, 8-Ohm-Last, 50 Hz) ●Rauschspannungsabstand: 120 dB oder besser (A-bew.) ●Eingangsempfindlichkeit: 1,38 V

WICHTIGE BESONDERHEITEN

●Analoge Ausgangspegelanzeiger mit logarithmischer Skala ●Schalter für Anzeiger-Betrieb und Haltdauer (3 Sek./unendlich) ●Verstärkungsfaktor-Wähler ●Eingangswähler ●Schalter für Phasenlage ●Symmetrischer Eingang ●Max. Abmessungen: 465 (B) x 220 (H) x 500 (T) mm ●Masse: 38,5 kg

C-3800 PRÄZISIONS-STEREO-VORVERSTÄRKER



Seit der Firmengründung stellen hochwertige Vorverstärker eine besondere Forte von Accuphase dar. Während wir mit Innovationskraft die technische Entwicklung beständig vorangetrieben haben, sind wir gleichzeitig unserer Tradition des echten Qualitätsbewusstseins treu geblieben. Der C-3800 als das erste unserer 40-Jahr-Jubiläumsmodele ist ein Produkt der absoluten Spitzenklasse, welches unser ganzes Können repräsentiert. Das AAVA-Konzept, das die Lautstärkeregelung von Grund auf neu definiert hat, findet hier als "Balanced AAVA" eine weitere Verbesserung. Zwei AAVA-Kreise arbeiten in idealer symmetrischer Anordnung, was voll symmetrische Signalübertragung vom Eingang zum Ausgang für alle Züge des Verstärkers ermöglicht. Selbst das feinste musikalische Detail wird absolut naturgetreu reproduziert, was das Hörerlebnis auf eine neue und bisher kaum erreichte emotionale Ebene hebt. Der modulare Aufbau in Doppel-Mono-Anordnung wird durch ein kräftiges Netzteil mit zwei effizienten Ringkerntrafos unterstützt. Das massive Gehäuse aus natürlichem Kahlholz verleiht dem Gerät eine Aura von schlichter Eleganz und warmer Präsenz. Analoge Schallplatten können durch Anschluss der Phono-Vorstufe C-27 wiedergegeben werden.

GARANTIERTE TECHNISCHE DATEN

● Klirr: max. 0,005% (20 - 20.000 Hz) ● Frequenzgang: 3 Hz - 200 kHz +0, -3 dB ● Nenn-Eingangsspannung: 252 mV ● Nenn-Ausgangsspannung: 2,0 V ● Rauschspannungsabstand: 113 dB ● Übersprechungs-dämpfung: -90 dB oder besser / 10 kHz (EIA) ● Verstärkungsfaktor: 12 dB/18 dB/24 dB ● Loudness-Kompensation: +2 dB/+4 dB/+6,5 dB (100 Hz) ● Kopfhörer-Ausgangspegel: 2 V (40 Ohm)

WICHTIGE BESONDERHEITEN

● Ausgangswähler ● Phasen-Wahlschalter ● Pegelabschwächer ● Loudness-Kompensation-Wahlschalter ● Recorder-Taste ● Verstärkungsfaktor-Wähler ● Balance-Regler ● Alphanumerische Eingangsanzeige ● Lautstärkepegel-Anzeige ● Display-Ein/Aus-Taste ● Symmetrische Ein- und Ausgänge ● Kopfhörerbuchse ● Kopfhörer-Pegelwähler ● EXT PRE-Anschlüsse ● Mitgelieferte Fernbedienung ● Max. Abmessungen: 477 (B) x 156 (H) x 412 (T) mm ● Masse: 24,8 kg

C-2820 PRÄZISIONS-STEREO-VORVERSTÄRKER



◆ Option-Einheit speziell für C-2820
Phono-Equalizer-Einheit AD-2820

Der C-2820 verwendet die für den C-3800 entwickelte AAVA-Topographie und repräsentiert einen vollen Modellwechsel vom Vorgänger C-2810. Durchweg werden nur nach strengen Kriterien ausgewählte Teile und Materialien verwendet, und die gesamte Schaltungstechnik wurde überarbeitet und auf den neuesten Stand gebracht. Die AAVA-Lautstärkeregelung arbeitet komplett im analogen Bereich. Der hohe Rauschabstand und minimale Klirrgrad des Verstärkers sowie der glatte Frequenzgang und die ausgezeichnete Klangqualität bleiben bei jeder Lautstärkeinstellung praktisch unverändert. Die insgesamt 16 Schaltungseinheiten für Line-Eingänge, symmetrische Eingänge, AAVA und andere Schaltungsstufen verwenden Leiterplatten aus GFK mit Fluorcarbonharz, welches sich durch niedrige Dielektrizitätskonstante und geringen Verlustfaktor auszeichnet. Die Einheiten sind separat für links und rechts auf einer Hauptplatte angeordnet, jeweils mit einem hocheffizienten Ringkern-Transformator und eigenen Siebkondensatoren. Diese komplette Mono-Konstruktion verhindert jegliche unerwünschte elektrische oder mechanische gegenseitige Beeinflussung der Stereokanäle. Die optionale Phonoentzerrer-Einheit AD-2820 erlaubt Wiedergabe von analogen Schallplatten mit höchster Klangtreue.

GARANTIERTE TECHNISCHE DATEN (mit AD-2820)

● Klirr: max. 0,005% (20 - 20.000 Hz) ● Frequenzgang: 3 Hz - 200 kHz +0, -3 dB ● Nenn-Eingangsspannung: DISC (MC) 0,25 mV/0,08 mV, DISC (MM) 8 mV/2,5 mV, CD/LINE 252 mV ● Nenn-Ausgangsspannung: 2,0 V ● Rauschspannungsabstand: CD/LINE 111 dB, DISC (MC) 80 dB/73 dB, DISC (MM) 94 dB/85 dB ● Verstärkungsfaktor: 12 dB/18 dB/24 dB ● Loudness-Kompensation: +2 dB/+4 dB/+6,5 dB (100 Hz) ● Kopfhörer-Ausgangspegel: 2 V (40 Ohm)

WICHTIGE BESONDERHEITEN

● Mit AD-2820: Equalizer-Verstärkungsfaktor-Wähler, MC-Eingangsimpedanz-Wähler ● Ausgangs-Phasen-Wahlschalter ● Pegelabschwächer ● Loudness-Kompensation ● Recorder-Taste ● Verstärkungsfaktorwähler ● Balance-Regler ● Lautstärkepegel-Anzeige ● Display-Ein/Aus-Taste ● Kopfhörer-Pegelwähler ● Symmetrische Ein- und Ausgänge ● Kopfhörerbuchse ● EXT PRE Anschluß ● Mitgelieferte Fernbedienung ● Max. Abmessungen: 477 (B) x 156 (H) x 412 (T) mm ● Masse: 23,7 kg (mit AD-2820: 24,6 kg)

C-2420 PRÄZISIONS-STEREO-KONTROLL-CENTER



◆ Option-Einheit speziell für C-2420
Phono-Equalizer-Einheit AD-2820

Der C-2420 verkörpert die klangliche Philosophie von Accuphase und beinhaltet neueste Technologie, die für die Modelle C-3800 und C-2820 entwickelt wurde. Diese voll überarbeitete Version hebt Leistung und Klang um eine weitere Stufe an. Die Schaltungsauslegung und AAVA-Lautstärkeregelung (Accuphase Analog Vari-gain Amplifier) wurden noch weiter verfeinert. Diese revolutionäre Schaltung arbeitet komplett im analogen Bereich. Der hohe Rauschabstand und minimale Klirrgrad des Verstärkers sowie der Frequenzgang und die ausgezeichnete Klangqualität bleiben bei jeder Lautstärkeinstellung praktisch unverändert. Konsequenter in voller Mono-Konfiguration gehalten verfügt der Verstärker über separate Stromversorgungskreise für den linken und rechten Kanal, jeweils mit eigenem Netztrafo, Siebkondensatoren und Peripherie-Schaltungen. Die modular aufgebauten anderen Schaltungs-kreise sind ebenfalls getrennt ausgeführt. Hochwertige Klangregler, EXT PRE-Anschlüsse, unabhängige Phasenwahl für alle Signalquellen sowie ein Kopfhörerverstärker für optimalen Klang einige der vielen Vorzüge dieses Produkts. Eine optionale Phonoentzerrer-Einheit erlaubt die Wiedergabe von analogen Schallplatten mit höchster Klangtreue.

GARANTIERTE TECHNISCHE DATEN (mit AD-2820)

● Klirr: max. 0,005% (20 - 20.000 Hz) ● Frequenzgang: 3 Hz - 200 kHz +0, -3 dB ● Nenn-Eingangsspannung: DISC (MC) 0,25 mV/0,08 mV, DISC (MM) 8,0 mV/2,5 mV, CD/LINE 252 mV ● Nenn-Ausgangsspannung: 2,0 V ● Rauschspannungsabstand: CD/LINE 109 dB, DISC (MC) 80 dB/72 dB, DISC (MM) 94 dB/84 dB ● Verstärkungsfaktor: 12 dB/18 dB/24 dB ● Loudness-Kompensation: +6 dB (100 Hz) ● Kopfhörer-Ausgangspegel: 2 V (40 Ohm)

WICHTIGE BESONDERHEITEN

● Mit AD-2820: Equalizer-Verstärkungsfaktor-Wähler, MC-Eingangsimpedanz-Wähler ● Phasenwähler ● Pegelabschwächer ● Loudness-Kompensation ● Recorder-Taste ● Verstärkungsfaktor-Wähler ● Klangregler ● Balance-Regler ● Lautstärkepegel-Anzeige ● Display-Ein/Aus-Taste ● Symmetrische Ein- und Ausgänge ● Kopfhörerbuchse ● EXT PRE Anschluß ● Mitgelieferte Fernbedienung ● Max. Abmessungen: 465 (B) x 150 (H) x 409 (T) mm ● Masse: 19,2 kg (mit AD-2820: 20,1 kg)

C-2120 STEREO-KONTROLL-CENTER



◆ Platinen-Einschub-Anzahl: 2
◆ Kompatible Option-Platinen:
DAC-40, AD-30, LINE-10

Das Stereo-Steuerungscenter C-2120 mit neuer Schaltungsauslegung beinhaltet Design-Philosophie und Technologie-Aspekte des legendären 40-Jahr-Jubiläumsmodele C-3800 und bietet genügend Flexibilität für alle Arten von Signaltypen, um klanglich jede Quelle optimal zu Gehör zu bringen. Die revolutionäre AAVA-Lautstärkeregelung (Accuphase Analog Vari-gain Amplifier), welche das Konzept des analogen Vorverstärkers völlig umkrempelte, ist selbstverständlich auch hier optimal verwirklicht. Hervorragender Rauschabstand bei jeder Lautstärke, minimale Verzerrungen und praktisch keine Änderung in Frequenzgang und Klang sind die sichergestellt. Konsequenter Mono-Aufbau mit separaten Netzteilen und Verstärkereinheiten für linken und rechten Kanal, hochwertige Klangregler, EXT PRE-Anschlüsse, unabhängige Phasenwahl für alle Signalquellen sowie ein Kopfhörerverstärker für optimalen Klang sind nur einige der vielen Vorzüge dieses Produkts. Die Flexibilität wird noch weiter erhöht durch das Angebot von verschiedenen Optionsplatinen, u.a. für Digitaleingang mit USB-Schnittstelle und für hochwertige Wiedergabe von analogen Schallplatten. Bei Verwendung der Platine DAC-40 sind Eingangssignalauswahl und Anzeige der Abtastfrequenz mit dem Vorverstärker möglich.

GARANTIERTE TECHNISCHE DATEN (mit AD-30)

● Klirr: max. 0,005% (20 - 20.000 Hz) ● Frequenzgang: 3 Hz - 200 kHz +0, -3 dB ● Nenn-Eingangsspannung: DISC (MC) 0,126 mV, DISC (MM) 2,5 mV, CD/LINE 252 mV ● Nenn-Ausgangsspannung: 2,0 V ● Rauschspannungsabstand: CD/LINE 109 dB, DISC (MC) 68 dB, DISC (MM) 80 dB ● Verstärkungsfaktor: 12 dB/18 dB/24 dB ● Loudness-Kompensation: +6 dB (100 Hz) ● Kopfhörer-Ausgangspegel: 2 V (40 Ohm)

WICHTIGE BESONDERHEITEN

● Mit DAC-40 installiert: Eingangssignalauswahl, Abtastfrequenz-Anzeige ● Mit AD-30: Equalizer-Verstärkungsfaktor-Wähler ● Phasenwähler ● Pegelabschwächer ● Loudness-Kompensation ● Recorder-Wahlschalter ● Verstärkungsfaktor-Wähler ● Klangregler-Einsatzfrequenzen: 40/100 Hz, 8/20 kHz, wählbar ● Balance-Regler ● Lautstärkepegel-Anzeige ● Symmetrische Ein- und Ausgänge ● Kopfhörerbuchse ● EXT PRE Anschluss ● Mitgelieferte Fernbedienung ● Max. Abmessungen: 465 (B) x 150 (H) x 405 (T) mm ● Masse: 16,8 kg

DP-900 PRÄZISIONS-SUPER AUDIO CD LAUFWERK



* Mitgeliefertes Zubehör: HS-LINK-Kabel (AHDL-15)

DC-901 PRÄZISIONS-MDSD-DIGITAL-PROZESSOR



* Mitgeliefertes Zubehör: USB Utility CD

Die DP-900/DC-901 Kombo, welche als das zweite Jubiläumsprodukt zum 40jährigen Bestehen von Accuphase designed wurde, liefert unübertroffene Qualität und absolute Spitzentechnik. Das DP-900 ist eine nur für digitalen Ausgabe konzipierte SA-CD/CD-Transporteinheit mit einem ultramassiven Laufwerk, das von Accuphase intern entwickelt wurde, um die bestmögliche Leistung zu erzielen. Die hochsteife und präzise Konstruktion mit niedrigem Schwerpunkt absorbiert Schwingungen, und der exakt verarbeitete Lademechanismus mit hochwertiger Schublade sorgt für sanftes und lautloses Laden der Disc. Die Abtasteinheit mit einer Linse und zwei Laserdioden realisiert schnellen Zugriff und liefert immer ein hochreines Signal. Als Digitalausgänge sind die von Accuphase in Eigenentwicklung konzipierte Digitalschnittstelle HS-LINK sowie eine Koaxbuchse vorhanden, welche nur das CD-Signal liefert. Das elegante Design wird durch solide Echtholzgehäuse abgerundet.

GARANTIERTE TECHNISCHE DATEN

• Kompatible Discformate: 2-Kanal Super Audio CD und CD • Digitalausgänge: HS-LINK, COAXIAL

WICHTIGE BESONDERHEITEN

• SA-CD/CD-Wahltaste • Open/Close-Taste • Wiedergabe-Taste • Pause-Taste • Titelsuchlauf-tasten • Stopp-Taste • Mitgelieferte Fernbedienung erlaubt Direktwiedergabe, Titelwiederholung usw. • Max. Abmessungen: 477 (B) x 156 (H) x 394 (T) mm • Masse: 30,0 kg

Der DC-901 ist ein für kompromisslose Signalreinheit ausgelegter Digitalprozessor. Ein extrem schneller FPGA-Chip übernimmt die Signalverarbeitung, und weiter verbesserte MDS (Multiple Double Speed DSD) Technologie realisiert ein doppelschnelles Filter mit gleitendem Mittelwert für direkte Wandlung des DSD-Signals. MDS verwendet 16 parallel angesteuerte D/A-Wandler, deren Ausgangssignale nach der Wandlung summiert werden. Diese Schaltung hält Wandlerfehler auf einem absoluten Minimum und funktioniert darüber hinaus als Tiefpassfilter mit perfekt linearer Phasencharakteristik. Das "Direct Balanced Filter" besorgt separate Filterung für Line-Signalweg und symmetrischen Signalweg. Der Prozessor kann das volle Potential jeder Programmquelle erschließen, sei es nun eine SA-CD oder zum Beispiel hochwertige Musikdaten einer Song-Kollektion auf einem Computer. Die Musik wird immer mit ihrer ganzen emotionalen Tiefe zu Gehör gebracht.

GARANTIERTE TECHNISCHE DATEN

• Digitaleingänge: HS-LINK, SYMMETRISCH, COAXIAL, OPTISCH, USB • Abtastfrequenzen: 32 kHz bis 192 kHz PCM (OPTISCH bis 96 kHz), [nur HS-LINK] 2,8224 MHz DSD • Frequenzgang: 0,5 bis 50.000 Hz +0, -3,0 dB • Klirr: max. 0,0005% (20 bis 20.000 Hz) • Rauschspannungsabstand: 120 dB • Dynamikbereich: 117 dB • Übersprechdämpfung: 120 dB • Nenn-Ausgangsstrom: 2,5 V (SYMMETRISCH, LINE)

WICHTIGE BESONDERHEITEN

• Eingangswahltasten • Ausgangspegelregelung • EXT DSP-Taste • Digitaleingänge: HS-LINK, SYMMETRISCH, COAXIAL (x 2), OPTISCH (x 2), USB • Digitalausgänge: KOAXIAL, OPTISCH • EXTERNAL DSP-Eingang/Ausgang • Symmetrische Ausgänge • Phasenwähler für symmetrischen Ausgang • Bei DP-900 mitgelieferte Fernbedienung erlaubt Eingangswahl, Pegelregelung usw. • Max. Abmessungen: 477 (B) x 156 (H) x 394 (T) mm • Masse: 23,4 kg

DP-720/DP-600/DP-550 SUPER AUDIO CD SPIELER



DP-720

* Mitgeliefertes Zubehör: USB Utility CD



DP-600



DP-550

* Mitgeliefertes Zubehör: USB Utility CD

Hochwertige integrierte SA-CD/CD-Spieler -- In Kontinuität mit der fortschrittlichen Technik der Spitzenklasse-Laufwerk/Prozessor-Paare von Accuphase bieten diese Modelle ein hochwertiges verwindungssteifes Laufwerk mit niedrigem Schwerpunkt, welches störende Schwingungen schluckt. Die exquisite Disc-Lade mit leichtgängigem Lademechanismus arbeitet extrem sanft und geräuscharm. Das auf der Disc aufgezeichnete Signal wird daher mit höchster Präzision ausgelesen. Im Wanderteil kommt innovatives Schaltungsdesign zum Einsatz (DP-720/600: MDS [Multiple Double Speed DSD], DP-550: MDS+ [Multiple Delta Sigma+]), zusammen mit mehreren parallel angesteuerten D/A-Wandlern für direkte Wandlung des DSD-Signals. Nach der Wandlung werden die Daten summiert, was ausgezeichnete Präzision und optimale Werte in allen Leistungsaspekten sichert: minimale Verzerrungen, hoher Rauschabstand, ausgezeichnete Linearität auch bei niedrigen Pegeln. Der ganze Reichtum der musikalischen Information auf der SA-CD kann sich endlich dem Hörer erschließen.

GARANTIERTE TECHNISCHE DATEN

	DP-720	DP-600	DP-550
SA-CD/CD		○	
DSD-Disc	○ (DSF-Dateiformat)		○ (DSF-Dateiformat)
Laserdiode-Wellenlänge	Für SA-CD: 650 nm, für CD: 780 nm		
Abtastfrequenzen (2-Kanal 1-Bit DSD)	32 kHz - 192 kHz/24bit OPTICAL: 32 kHz-96 kHz/24bit nur HS-LINK: 2,8224 MHz	32 kHz - 96 kHz/24bit nur HS-LINK: 176,4 kHz/24bit 2,8224 MHz	32 kHz - 192 kHz/24bit OPTICAL: 32 kHz-96 kHz/24bit nur HS-LINK: 2,8224 MHz
D/A-Wandlern	MDS (Prinzip (DSD-Signal))	MDS++ Prinzip (PCM-Signal)	MDS+ Prinzip
Anzahl von parallelen Schaltungen	8	6	4
Filterschaltung	5-poliges Butterworth-Analogfilter		
Frequenzgang	0,5 - 50.000 Hz +0, -3,0 dB	0,7 - 50.000 Hz +0, -3,0 dB	
Klirr	0,0006% (20 to 20.000 Hz)	0,0008% (20 to 20.000 Hz)	0,0007% (20 to 20.000 Hz)
Rauschspannungsabstand	119 dB oder besser	114 dB oder besser	118 dB oder besser
Dynamik	116 dB oder besser	110 dB oder besser	115 dB oder besser
Kanaltrennung	117 dB oder besser	108 dB oder besser	
Nenn-Ausgangsspannung	2,5 V (Line, symmetrisch)		
Max. Abmessungen Breite x Höhe x Tiefe	477 x 156 x 394 mm	465 x 150 x 393 mm	465 x 151 x 393 mm
Masse	28,0 kg	18,5 kg	

WICHTIGE BESONDERHEITEN

	DP-720	DP-600	DP-550
Text-Anzeige	—	○	—
Repeat-Wiedergabe	Einzeltitel, alle Titel	Einzeltitel, alle Titel, A-B Repeat	Einzeltitel, alle Titel
Abtastfrequenz-Anzeige	32 / 44,1 / 48 / 88,2 / 96 / 176,4 / 192 / 2822,4 (kHz)	—	32 / 44,1 / 48 / 88,2 / 96 / 176,4 / 192 / 2822,4 (kHz)
Digitaleingang	HS-LINK	1	
	COAXIAL	1	
	OPTICAL	1	
	USB	○ (mit Anschlussstyp B)	—
Transport-Ausgänge	HS-LINK	EXT DSP	1
	COAXIAL	EXT DSP	1
	OPTICAL	—	1
Analogausgang	LINE	1	
	BALANCED	1	
Phasenwähler	○	—	○
Ausgangspegelregelung	0 dB bis -80 dB in 1-dB-Schritten (digital)		
Styling	Holzkabinett	Holz-Seitenplatten	Aluminium-Seitenplatten mit Hochglanzlackierung
Fernbedienung mitgeliefert	RC-110	RC-100	RC-110
	Eingangs-Umschaltung, Ausgangspegelregelung, Direkt-Wiedergabe, Repeat usw.		
Andere Funktionen	• SACD/CD-Umschaltung • Eingangswähler • Taste zum Öffnen/Schließen der Disc-Lade • Play-Taste • Pause-Taste • Titelsuchlauf-tasten • Stop-Taste • EXT DSP (DP-720)		

DP-510/DP-410

COMPACT DISC SPIELER



DP-510



DP-410

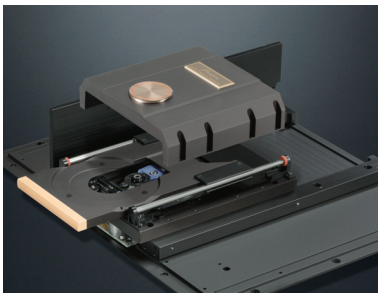
* Mitgeliefertes Zubehör: USB Utility CD

Speziell für CD konzipierte Spieler mit höchster Klangqualität -- Von Accuphase entwickeltes hochpräzises und verwindungssteifes Laufwerk mit extrem ruhig und sanft arbeitendem Lademechanismus sorgt für Signalauslesen von optimaler Reinheit. Im Prozessorteil kommt ein MDS++ Wandler mit mehreren parallel arbeitenden D/A-Wandlereinheiten zum Einsatz, und das Analogfilter ist ein "Direct Balanced"-Typ mit separaten Schaltkreisen für Line und symmetrische Analogschaltungen. CD-Transport und Prozessorteil sind unabhängig voneinander aufgebaut und besitzen Anschlüsse für digitalen Eingang und Transportausgang. Hochwertige Verarbeitung sowie fortschrittliche Digitaltechnik sorgen für erstaunlich klangtreue CD-Wiedergabe und lassen Sie die Musik nochmals ganz neu entdecken.

GARANTIERTE TECHNISCHE DATEN / WICHTIGE BESONDERHEITEN

	DP-510	DP-410
Gerätetyp/CD-Format	Integrierter CDTransport und Digitalprozessor/EIA-Standard	
Frequenzgang	4,0 - 20.000 Hz ± 0,3 dB	
Klirr	0,001% oder weniger (20 - 20.000 Hz)	
Rauschspannungsabstand	114 dB oder besser	
Dynamik	110 dB oder besser	
Kanaltrennung	110 dB oder besser	
Abtastfrequenz-Kompatibilität des Digitaleingangs	COAXIAL: 32 kHz - 192 kHz/24 bit OPTICAL: 32 kHz - 96 kHz/24 bit (2-Kanal lineares PCM)	USB, COAXIAL: 32 kHz - 192 kHz/24 bit OPTICAL: 32 kHz - 96 kHz/24 bit (2-Kanal lineares PCM)
Anzahl von parallelen D/A-Wandlern	6	
Nenn-Ausgangsspannung	2,5 V (Line, symmetrisch)	
Max. Abmessungen	465 (B) x 151 (H) x 393 (T) mm	
Masse	17,8 kg	14,0 kg
Abtastfrequenz-Anzeige	—	32 / 44,1 / 48 / 88,2 / 96 / 176,4 / 192 (kHz)
USB-Eingang	—	○ (mit Anschlussstyp B)
Repeat-Wiedergabe	Einzeltitel, alle Titel, A-B Repeat	
Programm-Wiedergabe	○	
Andere Funktionen	<ul style="list-style-type: none"> ● CD/PROC-Wahltaste (DP-510) ● Eingangswahltaste (DP-410) ● Taste zum Öffnen/Schließen der Disc-Lade ● Play-Taste ● Pause-Taste ● Titelsuchlauf-Tasten ● Stop-Taste ● Digitale Eingänge ● Transport-Ausgänge ● Phasenwähler für symmetrischen Ausgang ● Analogausgang ● Mitgelieferte Fernbedienung für Umschalten von externen Quellen ● Direkt-Wiedergabe, Repeat-Wiedergabe, digitale Pegelregelung usw. 	

Von Accuphase entwickeltes SA-CD/CD-Laufwerk



Laufwerk im DP-900

Besonderheiten und Funktionen

- Highly rigid and precise construction with mechanism supported by Verwindungssteifheit und bildet die Grundlage für eine Mechanik, welche externe Schwingungen wirkungsvoll absorbiert
- Vierpunkt-Schwimmlagerung mit Viskosedämpfern (Traverse Mechanism)
- Starke integrierte Bauweise mit massiver Brückenteilabdeckung und Mechanik-Grundplatte
- Schwingungsabsorbierendes Design und niedriger Schwerpunkt reduzieren Vibrationen noch weiter
- Hochwertige aus einem Aluminiumstück gearbeitete Disc-Schublade und extrem sanfter Lademechanismus-quiet smooth disc loading mechanism



Laufwerk im DP-550

Phono-Equalizer-Einheit AD-2820 Für C-2820/C-2420



Die speziell für die Vorverstärker C-2820 und C-2420 konzipierte Phono-Equalizer-Einheit AD-2820 erlaubt die Wiedergabe von analogen Schallplatten. Die Einheit wird in einem dafür vorgesehenen Einschub auf der Geräterückseite installiert. Separate Eingangskreise für MC und MM Tonabnehmer holen das Beste aus jedem Tonabnehmermodell heraus. Alle Funktionen (AD-Verstärkungsfaktor und MC-Eingangsimpedanz) werden mit Bedienelementen auf der Vorderseite des C-2820 oder C-2420 kontrolliert.

- AD-Verstärkungsfaktor
 - MC: 60 dB, 70 dB
 - MM: 30 dB, 40 dB
- Eingangsimpedanz
 - MC: 10 Ω, 30 Ω, 100 Ω, 300 Ω
 - MM: 47 kΩ
- Verwendbar mit folgenden Modellen:

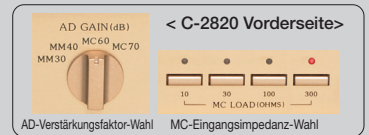
C-2820, C-2810, C-2800, C-2420, C-2410, C-2400, C-290, C-290V

Hinweis: Bei Verwendung eines anderen Vorverstärkers außer C-2820/C-2420:

*AD-Verstärkungsfaktor unterscheidet sich von der Anzeige auf der Frontplatte, wie folgt: MM: "30dB, 40dB", MC: "60dB, 70dB". MM: 30dB ist unverändert.

*Die 300-Ohm-Position für die MC-Impedanz kann nicht gewählt werden, da hierfür keine Anzeige vorhanden ist.

* Wenden Sie sich bezüglich Informationen über Verwendbarkeit in älteren Modellen bitte an Ihren Händler oder den autorisierten Kundendienst.



Option-Platinen für Vollverstärker und Vorverstärker

Wenden Sie sich bezüglich Informationen über Anzahl und Funktion sowie Verwendbarkeit in älteren Modellen bitte an Ihren Händler oder den autorisierten Kundendienst..



Digital-Eingangsplatine mit USB DAC-40

Eingang für Wiedergabe von Digitalsignalen von digitalen Komponenten

COAXIAL

- : Für 75-Ohm-Koaxkabel, IEC 60958/AES-3 kompatibel
- : Abtastfrequenz-Bereich 32 kHz bis 192 kHz, 24 Bit

OPTICAL

- : Für Glasfaserkabel, IEC 60958/AES-3 kompatibel
- : Abtastfrequenz-Bereich 32 kHz bis 96 kHz, 24 Bit

USB:

- : Für USB-Kabel (mit Anschlussstyp B)
- : USB 2.0 High Speed (480 Mbps) kompatibel
- : Abtastfrequenz-Bereich 32 kHz bis 192 kHz, 24 Bit

- Kompatible Modelle: (Die mit (*) versehenen Modelle können keine zwei Platinen DAC-40 aufnehmen.)
C-2000, C-2110, C-2120, C-245 (*), CX-260 (*), E-213, E-250, E-260, E-307 (*), E-308 (*), E-350, E-360, E-408, E-450, E-460, E-530, E-550, E-560, E-600



Eingangsplatine für analoge Schallplatten AD-30

Eingang für Wiedergabe von Signalen von analogem Plattenspieler. Enthält eine hochwertige Phono-Vorstufe mit hoher Empfindlichkeit.

- Erlaubt Verwendung von MC- und MM-Abtastern
- Eingangsimpedanz-Wahl und Rumpelfilter
MC: Verstärkungsfaktor 66 dB, Impedanz 30/100/300 Ω
MM: Verstärkungsfaktor 40 dB, Impedanz 47 kΩ

- Kompatible Modelle:
C-2000, C-2110, C-2120, C-245, C-265, CX-260, E-211, E-212, E-213, E-250, E-260, E-307, E-308, E-350, E-360, E-407, E-408, E-450, E-460, E-530, E-550, E-560, E-600



Line-Eingangsplatine LINE-10

Allgemein verwendbarer Hochpegelanschluss für Line Anschlüsse

- Kompatible Modelle:
C-2000, C-2110, C-2120, C-245, C-265, CX-260, E-211, E-212, E-213, E-250, E-260, E-307, E-308, E-350, E-360, E-407, E-408, E-450, E-460, E-530, E-550, E-560, E-600

E-600 KLASSE-A 30 W/Kanal INTEGRIERTER STEREO-VERSTÄRKER



- ◆ Platinen-Einschub-Anzahl: 2
- ◆ Kompatible Option-Platinen: DAC-40, AD-30, LINE-10

Der E-600 beruht auf der gleichen Philosophie wie die 40-Jahr-Jubiläummodelle von Accuphase. Er ist ein ganz in Klasse A arbeitender Vollverstärker der Spitzenklasse, mit neuester Technik und äußerst hochwertigen Materialien, vergleichbar zu den separaten Komponenten von Accuphase. Die AAVA-Schaltung für die Lautstärkeregelung verwendet einen hochsteifen Lautstärke-Pegelsensor, der aus einem massivem Aluminiumblock extrudiert ist. Die Endstufe ist als fortschrittlicher Instrumentationsverstärker ausgelegt, was vollsymmetrische Signalübertragung erlaubt. MOS-FET-Leistungstransistoren in dreifach paralleler Gegentaktanordnung arbeiten im Klasse-A-Betrieb und liefern reichlich Ausgangsleistung bei niedriger Innenimpedanz des Ausgangskreises, was Lautsprecheransteuerung mit Konstanzspannung ermöglicht. Das kräftige Netzteil mit großem Ringkerntrafo sichert eine Ausgangsleistung von 150 Watt pro Kanal bis zu extrem niedrigen Lastimpedanzen von 1 Ohm (Musiksignal), bei einem Dämpfungsfaktor von 500. Auf der Ausgangsseite arbeiten Halbleiter (MOS-FET) Schalter anstelle von Relais, was mechanische Kontaktstellen beseitigt und dadurch zu einer noch besseren Langzeit-Haltbarkeit und akustischen Transparenz beiträgt.

GARANTIERTE TECHNISCHE DATEN (mit AD-30)

● Dauer-Ausgangsleistung: 30 W/Kanal (8 Ohm), 60 W/Kanal (4 Ohm), 120 W/Kanal (2 Ohm), 150 W/Kanal (1 Ohm, Musiksignale) ● Frequenzgang (bei 1 W Ausgangsleistung): 3 Hz - 150 kHz +0, -3,0 dB ● Dämpfungsfaktor: 500 (EIA, 8-Ohm-Last, 50 Hz) ● Nenn-Eingangsspannung: 0,126 mV (DISC MC), 2,5 mV (DISC MM), 77,7 mV (HIGH LEVEL), 0,617 V (POWER IN) ● Rauschspannungsabstand: 101 dB (HIGH LEVEL), 117 dB (POWER IN)

WICHTIGE BESONDERHEITEN

● Phasen-Wahlschalter ● Lautstärkepegel-Anzeige ● Aufnahmeschalter ● Klangregler ● Loudness-Regelung ● Lautsprecher-Wahlschalter ● Ausgangspegelanzeiger/Beleuchtungs-Schalter ● Schaltbare POWER IN-Anschlüsse (Line, symmetrisch) ● Symmetrische Eingänge ● Anschlüsse für zwei Lautsprecher ● Mitgelieferte Fernbedienung ● Max. Abmessungen: 465 (B) x 191 (H) x 428 (T) mm ● Masse: 24,7 kg

E-460 180 W/Kanal INTEGRIERTER STEREO-VERSTÄRKER



- ◆ Platinen-Einschub-Anzahl: 2
- ◆ Kompatible Option-Platinen: DAC-40, AD-30, LINE-10

Der E-460 ist eine komplett überarbeitete Nachfolgeversion des populären E-450, der sowohl in Japan als auch in anderen Ländern als hochwertiger Vollverstärker berühmt ist. Das neue Modell bietet hochwertige, auf langer Erfahrung basierende Technik, eine weiter verfeinerte AAVA-Lautstärkeregelung, sowie eine Klasse A/B Ausgangsstufe mit MOS-FET-Leistungstransistoren. Neueste Schaltungsprinzipien und strikt selektierte Bauteile holen das Beste aus jeder Musikquelle. Die Endstufe ist als Instrumentationsverstärker ausgelegt, was vollsymmetrische Signalübertragung erlaubt. Zusammen mit der weiter verbesserten MCS+ Schaltung und Strom-Rückkopplung von Accuphase sichert dies hervorragende elektrische Leistungsdaten. Für exzellenten Klang berühmte MOS-FET-Leistungstransistoren mit hoher Ausgangsleistung arbeiten in der Endstufe in einer dreifach parallelen Gegentaktanordnung. Das kräftige Netzteil verwendet einen massiven Ringkerntrafo, der hochwertige Leistung von 180 Watt x 2 an 8 Ohm ermöglicht. Das Endergebnis ist völlig realistische Wiedergabe des musikalischen Klanggeschehens.

GARANTIERTE TECHNISCHE DATEN (mit AD-30)

● Dauer-Ausgangsleistung: 180 Watt/Kanal (an 8 Ohm, beide Kanäle betrieben, 20 - 20.000 Hz, Klirr: 0,05%) ● Frequenzgang (bei 1 W Ausgangsleistung): 3 Hz - 150 kHz +0, -3,0 dB ● Dämpfungsfaktor: 200 (EIA, 8-Ohm-Last, 50 Hz) ● Nenn-Eingangsspannung: 0,15 mV (DISC MC), 3,0 mV (DISC MM), 190 mV (HIGH LEVEL), 1,51 V (POWER IN) ● Rauschspannungsabstand: 107 dB (HIGH LEVEL), 123 dB (POWER IN)

WICHTIGE BESONDERHEITEN

● Phasenwahl Taste ● Lautstärkepegel-Anzeige ● Aufnahmeschalter ● Klangregler ● Loudness-Regelung ● Lautsprecherwähler ● Schalter für Ausgangspegelanzeiger-Betrieb und Beleuchtung ● EXT PRE Schalter ● Symmetrische Eingänge ● Anschlüsse für zwei Lautsprecherpaare ● Mitgelieferte Fernbedienung ● Max. Abmessungen: 465 (B) x 181 (H) x 428 (T) mm ● Masse: 24,4 kg

E-360 100 W/Kanal INTEGRIERTER STEREO-VERSTÄRKER



- ◆ Platinen-Einschub-Anzahl: 2
- ◆ Kompatible Option-Platinen: DAC-40, AD-30, LINE-10

Der E-360 repräsentiert einen vollen Modellwechsel von dem äußerst populären E-350, aber mit der gleichen AAVA-Lautstärkeregelungs-Topographie wie dem E-460, für noch besseren subjektiven Rauschabstand. Die numerische Anzeige des Lautstärkepegels erleichtert die exakte und reproduzierbare Einstellung. Die Endstufe ist als fortschrittlicher Instrumentationsverstärker ausgelegt, was vollsymmetrische Signalübertragung erlaubt. Zusammen mit der überarbeiteten Gegenkopplungsschaltung mit noch höherem Dämpfungsfaktor sorgt dies für weiter verfeinerte elektrische Leistung und Klanggüte. Im Ausgangskreis kommen hoch belastbare Leistungstransistoren in paralleler Gegentaktanordnung zum Einsatz, was exzellente Signalqualität sichert. Das Vorverstärkerteil verfügt über Klangregler und eine Vielfalt anderer nützlicher Funktionen. Steckplätze für Optionsplatinen bieten weitere Möglichkeiten, wie die Hinzufügung eines digitalen Eingangs mit USB-Schnittstelle oder die klanglich ausgereifte Wiedergabe von analogen Schallplatten.

GARANTIERTE TECHNISCHE DATEN (mit AD-30)

● Dauer-Ausgangsleistung: 100 Watt/Kanal (an 8 Ohm, beide Kanäle betrieben, 20 - 20.000 Hz, Klirr: 0,05%) ● Frequenzgang (bei 1 W Ausgangsleistung): 3 Hz - 150 kHz +0, -3,0 dB ● Dämpfungsfaktor: 200 (EIA, 8-Ohm-Last, 50 Hz) ● Nenn-Eingangsspannung: 0,11 mV (DISC MC), 2,2 mV (DISC MM), 142 mV (HIGH LEVEL), 1,13 V (POWER IN) ● Rauschspannungsabstand: 105 dB (HIGH LEVEL), 122 dB (POWER IN)

WICHTIGE BESONDERHEITEN

● Phasenwahl Taste ● Lautstärkepegel-Anzeige ● Aufnahmeschalter ● Klangregler ● Loudness-Regelung ● Lautsprecherwähler ● Schalter für Ausgangspegelanzeiger-Betrieb und Beleuchtung ● EXT PRE Schalter ● Symmetrische Eingänge ● Anschlüsse für zwei Lautsprecherpaare ● Mitgelieferte Fernbedienung ● Max. Abmessungen: 465 (B) x 171 (H) x 422 (T) mm ● Masse: 21,7 kg

E-260 90 W/Kanal INTEGRIERTER STEREO-VERSTÄRKER



- ◆ Platinen-Einschub-Anzahl: 1
- ◆ Kompatible Option-Platinen: DAC-40, AD-30, LINE-10

Der E-260 besitzt die gleiche AAVA-Lautstärkeregelung wie die höherrangigen Modelle E-560, E-460 und E-360. Dies bringt noch besseren gehörmäßigen Rauschabstand. Attraktive Besonderheiten umfassen die numerische Anzeige des Lautstärkepegels sowie EXT PRE-Anschlüsse und die Möglichkeit zur einfachen Auftrennung von Vorverstärker und Endstufenteil mit einem Schalter, zur unabhängigen Verwendung der beiden Sektionen. Ein voller Modellwechsel vom E-250 hat ein noch besseres Produkt hervorgebracht. Die Endstufe ist als fortschrittlicher Instrumentationsverstärker ausgelegt, was vollsymmetrische Signalübertragung erlaubt. Im Endstufenteil kommen hochwertige Leistungstransistoren von Audio-Qualität in paralleler Gegentaktanordnung zum Einsatz, und der revidierte Rückkopplungs-Signalweg ermöglicht einen Dämpfungsfaktor von vollen 200, für hochwertige Ausgangsleistung und kompetente Lautsprecheransteuerung. Ein Steckplatz für Optionsplatine erlaubt Systemerweiterung zum Beispiel für Verarbeitung von Digitalsignalen (mit USB-Eingang) oder zur hochwertigen Wiedergabe von analogen Schallplatten.

GARANTIERTE TECHNISCHE DATEN (mit AD-30)

● Dauer-Ausgangsleistung: 90 Watt/Kanal (an 8 Ohm, beide Kanäle betrieben, 20 - 20.000 Hz, Klirr: 0,05%) ● Frequenzgang (bei 1 W Ausgangsleistung): 3 Hz - 150 kHz +0, -3,0 dB ● Dämpfungsfaktor: 200 (EIA, 8-Ohm-Last, 50 Hz) ● Nenn-Eingangsspannung: 0,11 mV (DISC MC), 2,2 mV (DISC MM), 134 mV (HIGH LEVEL), 1,07 V (POWER IN) ● Rauschspannungsabstand: 105 dB (HIGH LEVEL), 122 dB (POWER IN)

WICHTIGE BESONDERHEITEN

● Phasenwahl Taste ● Lautstärkepegel-Anzeige ● Aufnahmeschalter ● Klangregler ● Loudness-Regelung ● EXT PRE-Taste ● Lautsprecherwähler ● Symmetrische Eingänge ● Mitgelieferte Fernbedienung ● Max. Abmessungen: 465 (B) x 151 (H) x 420 (T) mm ● Masse: 20,0 kg

PS-1220/PS-520

CLEAN POWER SUPPLY

*Photos zeigen 230-V-Ausführungen



PS-1220



PS-520

Die PS-Serie bildet eine völlig neuartige Produktkategorie. Diese Geräte dienen dazu, alle Unreinheiten aus der Netzstromversorgung zu beseitigen. Sie blockieren Störanteile, Verzerrungen und hochfrequente Impulse und liefern absolut reinen Netzstrom. Hierzu hat Acuphase eine Schaltung entwickelt, welche die Wellenform des Eingangssignals ständig überwacht und mit einer idealen Wellenform vergleicht. Bei Bedarf liefert diese Schaltung sofort die erforderliche Kompensation, um eine gleichmäßige Sinusform sicherzustellen. Da die Kompensation in der Regel nur ein Bruchteil der Gesamtleistung beträgt, arbeiten die Geräte mit hohem Wirkungsgrad und produzieren nur wenig Wärme, so daß Abmessungen und Gewicht gering gehalten werden können. Da die Netzfrequenz des Ausgangs mit dem Eingang synchronisiert ist, werden intern keine Hochfrequenz-Störungen erzeugt. Der PS-1220 kann Audio-Komponenten mit einer Gesamtleistung von bis zu 1.200 VA und der PS-520 bis zu 510 VA versorgen. Für jede Anlage wird damit eine deutliche Klangsteigerung erzielt. Das eingebaute Anzeigeinstrument erlaubt die Überwachung von Ausgangsleistung, Eingangs-/Ausgangs-Spannung und Klirrfaktor.

GARANTIERTE TECHNISCHE DATEN

	PS-1220		PS-520	
	120-V- Ausführung	230-V- Ausführung	120-V- Ausführung	230-V- Ausführung
Ausgangsleistung (Dauerbetrieb)	1.000 VA	1.200 VA	510 VA	
Nenn-Ausgangsspannung	120 V ±1,5V	230 V ±3,0V	120 V ±1,5V	230 V ±3,0V
Nenn-Ausgangsstrom	8,3 A	5,2 A	4,2 A	2,2 A
Spitzenstromleistung	120 A	60 A	60 A	30 A
Ausgangs-Netzfrequenz	50 Hz oder 60 Hz (identisch mit Eingangs-Netzfrequenz)			
Ausgangswellenform-Klirrfaktor	0,1 % oder weniger		0,1 % oder weniger	
Eingangsspannung	120 V	230 V	120 V	230 V
Eingangs-Netzfrequenz	50 Hz oder 60 Hz			
Leistungsaufnahme ohne Last	60 W		50 W	
Netzsteckdosen	8	8	8	6
Max. Abmessungen Breite x Höhe x Tiefe	465 x 243,4 x 500,2 mm		465 x 181 x 386 mm	
Masse	41,2 kg		24,1 kg	23,5 kg

WICHTIGE BESONDERHEITEN

●Netzschalter / Unterbrecher ●Anzeige-Funktionswähler ("AUTO-MONITOR" Funktion) ●Integriertes Anzeigeinstrument für Ausgangsleistung, Eingangs-/Ausgangs-Spannung, Eingangs-/Ausgangsverzerrungen

T-1100

DDS-TYP FM STEREO TUNER



Der UKW-Rundfunk nimmt nach wie vor eine besondere Stellung unter den Programmquellen ein, da er das ganze Spektrum von Klassik-Konzerten bis zu den neuesten Hits und Musikinformationen abdeckt. Der T-1100 gibt Zugriff auf diese reiche Auswahl in bester Qualität. Die neu entwickelte Eingangsstufe verwendet das bahnbrechende DDS-Prinzip in einer Verbindung von ausgereiftem HF-Schaltungsdesign und modernster digitaler Technik. Alle Funktionen von der Zwischenfrequenzstufe an werden durch digitale Signalverarbeitung in neuer, innovativer Weise realisiert. Dies umfasst das Zwischenfrequenzfilter mit variabler Bandbreite, die Funktion zur Unterdrückung von Mehrwege-Empfang (Multipath), den digitalen FM-Demodulator, und den "DS-DC" Stereo-Dekoder. Der T-1100 ist dadurch in der Lage, die gewünschte Station in optimaler Klangqualität wiederzugeben, gleichgültig, ob das Signal extrem stark oder schwach oder Interferenzen ausgesetzt ist. Ein Digitalausgang sowie symmetrische Analogausgänge sind ebenfalls vorhanden. Das manuell bedienbare Puls-Abstimmssystem arbeitet sanft und sicher, und 20 Stationstasten erlauben schnellen Zugriff auf Ihre Lieblingsprogramme.

GARANTIERTE TECHNISCHE DATEN

●IHF-Empfindlichkeit: Mono 11 dBf / Stereo 29 dBf ●Rauschspannungsabstand: Mono 90 dB oder besser / Stereo 85 dB oder besser ●Klirrfaktor (1 kHz): Mono 0,02% max. / Stereo 0,04% max. ●Stereo-Kanaltrennung (1 kHz): 60 dB oder besser ●Digitalausgang: Abtastfrequenz 48 kHz / 24 Bit

WICHTIGE BESONDERHEITEN

●20 Senderspeicher ●Manueller Drehknopf mit Puls-Abstimmssystem ●Stummabstimmungs-Schalter ●Betriebsart-Wähler ●Zwischenfrequenz-Bandbreite-Wähler ●LOCAL/DISTANCE-Schalter ●Ein/Aus-Schalter für Unterdrückung von Mehrwege-Empfang ●Wahlschalter für Anzeigeinstrument-Funktion (Signalstärke/Mehrwege-Empfang) ●Digitalausgang ●Symmetrische analoge Ausgänge ●Phasenwähler für symmetrische Ausgänge ●Mitgelieferte Fernbedienung ●Max. Abmessungen 465 (B) x 140 (H) x 406 (T) mm ●Masse 13,0 kg

C-27

STEREO-PHONO-VERSTÄRKER



Die analoge Schallplatte erlebt derzeit unter Musikliebhabern eine diskrete Renaissance. Neben der richtigen Auswahl von Komponenten wie Tonarm und Tonabnehmer ist für optimale Wiedergabe des enormen Klangreichtums von Vinyl-Schallplatten natürlich ein hochwertiger Phono-Vorverstärker unabdinglich. Der C-27 ist die ideale Wahl. Nach strengen Kriterien selektierte Bauteile und hervorragende Schaltungstechnik sowie völlig getrennte Verstärkerzüge für MM- und MC-Tonabnehmer sorgen dafür, dass jeder Tonabnehmertyp optimale Arbeitsbedingungen vorfindet. Die jeweiligen Eingangsstufen, welche für die Rauschfreiheit von ausschlaggebender Bedeutung sind, verwenden optimierte Halbleiterkonfigurationen, die auch in Hinsicht auf andere Aspekte wie Klirgrad, Übertragungsverhalten im oberen Frequenzbereich und Linearität beste Leistung sichern. Der C-27 ist ein Phono-Vorverstärker, der alles andere weit in den Schatten stellt. Legendäre Schallplatten-Aufnahmen erwachen damit zu ganz neuem Leben.

GARANTIERTE TECHNISCHE DATEN (mit normaler Verstärkungsfaktor-Einstellung)

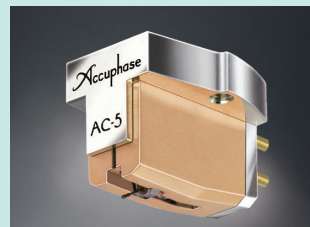
●Klirr: max. 0,005% (1 kHz, bei Nennausgangsleistung) ●RIAA-Abweichung: 10 Hz - 100 kHz MM ±0,5 dB, MC ±0,3 dB ●Eingangsempfindlichkeit: MM 63,2 mV, MC 2 mV ●Maximale Eingangsspannung: MM 300 mV, MC 9 mV ●Eingangsimpedanz: MM 1kΩ, 47 kΩ, 100 kΩ, wählbar; MC 3 Ω, 10 Ω, 30 Ω, 100 Ω, 300 Ω, 1 kΩ, wählbar ●Verstärkungsfaktor: Normale Einstellung MM 30 dB, MC 60 dB; Hohe Einstellung MM 40 dB, MC 70 dB ●Rumpelfilter: -12 dB/Oktave, 10 Hz ●Nenn-Ausgangsspannung: 2 V, 50 Ω ●Rauschspannungsabstand: MM 110 dB, MC 98 dB

WICHTIGE BESONDERHEITEN

●Eingangs-Wahlschalter ●MM/MC-Wahlschalter ●Lastimpedanz-Wahlschalter ●Verstärkungsfaktor-Wahlschalter ●Rumpelfilter ●Drei Plattenspieler-Eingänge mit Masseklammern ●Symmetrische Ausgänge ●Wahlschalter für Polarität des symmetrischen Ausgangs ●Max. Abmessungen: 465 (B) x 121 (H) x 405 (T) mm ●Masse: 14,5 kg

AC-5

MOVING COIL
TONABNEHMER



- Tonabnehmerkorpus aus Hartzinn bringt Schwingungen und Induktionsstörungen unter Kontrolle. Hartzinn ist eine Legierung aus Zinn mit geringen Beigaben von Antimon und Kupfer. Der Korpus wird in Handarbeit poliert und dann mit Rhodium und Gold plattiert.
- Microridge-Nadelschliff ähnelt der Form des Schneidstichels und sichert daher einen breiten Wiedergabebereich.
- Nadelträger aus solidem amorphem Bor mit hoher Ausbreitungsgeschwindigkeit
- Typ 30 Samarium-Kobalt-Magnet mit hervorragendem Temperaturverhalten
- "Real Sound"-Typ Spule mit Wicklung aus 6N-LCOFC-Draht
- 8-teiliges Dämpfungssystem

- Tonabnehmertyp: Dynamisch (Moving Coil) ● Nenn-Ausgangsspannung: 0,24 mV (1 kHz, 5 cm/Sec.) ● Gleichstrominnenwiderstand: 4,5 Ohm (1 kHz) ● Frequenzgang: 20 Hz bis 20 kHz (±1 dB) ● Übersprechdämpfung: 30 dB (1 kHz) ● Kanalgleichheit: 0,5 dB (1 kHz) ● Abtastfähigkeit: 80 µm/2,0 g (300 Hz) ● Spule, Drahtmaterial: 6N-LCOFC (sauerstofffreier Kupferdraht) mit 0,03 mm Querschnitt, Anordnungsprinzip: Lateralsymmetrisch ● Magnet: Samarium-Kobalt Typ 30 ● Nadelträger: solides amorphes Bor, 0,3 mm Durchmesser ● Abtastnadel, Material: Microridge-Diamant, 0,1 mm Durchmesser, Nadelverrundung: 3 µm x 60 µm, Lebensdauer: 2000 Stunden (Auflagedruck 2,0 g) ● Auflagedruck, Empfohlen: 2,0 g, Bereich: 1,7 bis 2,5 g ● Nadelnachgiebigkeit, Lateral: 15 x 10⁻⁶ cm/dyn., Vertikal: 12 x 10⁻⁶ cm/dyn. ● Anschluss-Stifte: 1,25 mm Durchmesser (Messing vergoldet) ● Empfohlene Lastimpedanz, Vorverstärker: 100 Ohm oder mehr, Übertrager: 10 Ohm oder mehr ● Tonabnehmergewicht: 11,5 g (Standardausführung)

DG-58 DIGITAL VOICING EQUALIZER



* Mitgeliefertes Zubehör:
Stylus
Messmikrofon AM-48
Mikrofonkabel (5 m) und Ständer

Der DG-58 ist ein Voicing Equalizer der vierten Generation mit neuester digitaler Technik. Die helle, hochauflösende IPS-Flüssigkristallanzeige erlaubt das direkte Zeichnen der gewünschten Frequenzgangkurve auf dem Bildschirm mit einem Stylus. Die Bedienungsfreundlichkeit ist hervorragend, mit Wahl zwischen "Simple Voicing" für die einfache automatische Einmessung und "Custom Voicing", welches dem Benutzer volle Kontrolle über alle Aspekte gibt und die Verwirklichung individueller Klangkonzepte ermöglicht. Die Standardausrüstung umfasst eine breite Palette von Ein- und Ausgängen (HS-LINK, Koaxialkabel, Glasfaserkabel) sowie einen leistungsfähigen A/D-Wandler und 8 MDS++ D/A-Wandler. Eine USB-Buchse erlaubt Abspeichern und Laden von Einstelldaten und Frequenzgangkurven auf USB-Flash-Speicher. Eine Screenshot-Funktion zum Abspeichern der gegenwärtigen Display-Anzeige als Bitmap-Bilddatei ist ebenfalls vorhanden.

GARANTIERTE TECHNISCHE DATEN

●Voicing: 67 Frequenzbereiche in 1/6-Oktav-Schritten (Einstellbereich ± 12 dB) ●Equalizer: 80 Frequenzbereiche in 1/6-Oktav-Schritten (Einstellbereich ± 12 dB) ●Spectrum Analyzer: 35 Frequenzbereiche in 1/3-Oktav-Schritten, Echtzeitbetrieb ●Verstärkungsfaktor: +12 bis -90 dB, variabel ●Frequenzgang: 0,5 - 50.000 Hz +0, -3,0 dB ●Maximalpegel für analoge Eingänge: 1,78 V (GAIN 0 dB)

WICHTIGE BESONDERHEITEN

●Cursor/Enter-Tasten ●Voicing/Equalizer-Ein/Aus-Taste ●Kanalwahl-Taste ●Memory-Taste ●Eingangswahl-Tasten ●Home-Taste ●Mikrofon-Eingang ●Analoge Eingänge und Ausgänge (Line/symmetrisch) ●Digital-Eingang/Ausgang (HS-LINK/COAXIAL/OPTICAL) ●USB-Buchse für Flash-Speicher ●Mitgelieferte Fernbedienung ●Max. Abmessungen: 465 (B) x 161 (H) x 396 (T) mm ●Masse: 14,3 kg

DF-55 DIGITALE FREQUENZZWEICHE



Diese voll digitale elektronische Frequenzweiche, die dritte Generation von Accuphase, ist als Zentralkomponente für ein aktives Mehrwegsystem der Spitzenklasse konzipiert. Der superschnelle DSP-Chip reduziert Toleranzen auf ein Minimum und sichert extrem präzise Filterung. Das Hyperstream Digital-Analog-Wanderteil sorgt für ausgezeichneten Rauschabstand. 59 Übergangsfrequenz-Punkte, zielgerechte Dämpfungskennlinie, Verzögerungsfunktion mit Laufzeitgleichung, Phasenlage und Pegel, alle diese Parameter werden digital gesteuert, was es möglich macht, das Leistungspotential der einzelnen Lautsprecherchassis voll auszuschöpfen. Das Endresultat ist Klangreproduktion von bisher unerreichter Durchsichtigkeit.

Intern wählbare Übergangsfrequenzen (Hz)(Dämpfungskennlinie: -3,0 dB, 59 Punkte)														
10	20	31,5	35,5	40	45	50	56	63	71	80	90	100	112	125
140	160	180	200	224	250	280	290	315	355	400	500	560	630	710
800	900	1000	1120	1250	1400	1600	1800	2000	2240	2500	2800	3150	3550	4000
5000	5600	6300	7100	8000	9000	10k	11,2k	12,5k	14k	16k	18k	20k	22,4k	25k

GARANTIERTE TECHNISCHE DATEN UND WICHTIGE BESONDERHEITEN

Filter-Flankensteilheit	Sechs Einstellungen: 6 dB, 12 dB, 18 dB, 24 dB, 48 dB, 96 dB / Oktave	Analog-Eingang	Line/Symmetrischer Eingang, je 1 A/D-Wandler: 24 Bit/176,4 kHz	Signal-Rauschabstand	Digital-Eingang : 120 dB Analog-Eingang : 113 dB
Verzögerungs-Einstellbereich (umgerechnet in Entfernung)	-3.000 bis +3.000 cm (0,5-cm-Schritte)	Analog-Ausgang	Jeder Kanal: Line/Symmetrisch, je 1 Paar	Ausgangsspannung und -impedanz	LINE/SYMMETRISCH: 2,5 V, 50 Ohm
Verzögerungs-Kompensator	ON: Automatische Kompensation OFF: Manuelle Kompensation	D/A-Wandler	Stereo-Betrieb : 24 Bit, 4MDS++ Mono-Betrieb : 24 Bit, 8MDS++	Anzahl von Kanälen	4-Weg-System (nicht benutzte Kanäle können abgeschaltet werden)
Pegel-Einstellbereich	-40 dB bis +12 dB (0,1-dB-Schritte)	Digital-Eingang	HS-LINK, COAXIAL, OPTICAL	Ausgangs-Betriebsarten	STEREO, MONO L+R, MONO L, MONO R
Phasenlage	Links/Rechts: Normal/Verkehrt, 4 Einstellkombinationen	Abtastfrequenzen	HS-LINK, COAXIAL : bis zu 192 kHz OPTICAL : bis zu 96 kHz	Max. Abmessungen	465 (B) x 151 (H) x 396 (T) mm
Speicher (Speichern/Abrufen)	Für 4 Kanäle zusammen, 5 Kategorien	Digital-Ausgang	HS-LINK, für 5-Weg-Konfiguration und höher	Masse	14,7 kg
Textanzeige	8 Zeichen (vorgegebene Namen oder Benutzer-Eingabe, 97 verfügbare Zeichen)	Frequenzgang	HS-LINK, 2,0 bis 50.000 Hz, +0, -3 dB		
		Klirrfaktor	0,001% (20 - 20.000 Hz)		
		Kanaltrennung	108 dB		

AUDIO-KABEL

Audio-Kabel sollten minimale Verluste haben und völlig klangneutral sein, so dass Charakter, Leistung und Musikalität der angeschlossenen Komponenten voll zur Geltung kommen können. Die hochwertigen Kabel von Accuphase erfüllen diese Anforderungen mühelos, dank modernster Technik und ausgereifter Konstruktion, die auf intensiver Forschungsarbeit basiert. Strenge Auswahl der Materialien für Leiter und Isolatoren sowie ausgedehnte Hörtests sichern ein optimales Ergebnis.

SR Serie < 8-Kern Multi-Hybrid-Leiter >



●Typ: 8-Kern Multi-Hybrid-Leiter-Konfiguration ●Hauptleiter: 7N-Reinheits-Kupferdraht + drei Arten Kupferdraht ●Mantel: dunkelbraunes PVC, 8,7 mm Durchmesser ●Isolierer: Polyäthylen ●Gesamt-DC-Widerstand: 20 mOhm/m ●Kapazität zwischen Hauptleitern: 378 pF/m ●Isolierwiderstand: 40 MOhm/km

OFC Series < Oxygen-Free Copper (OFC) Twisted Wire >



●Typ: abgeschirmtes Zweileiter-Kabel ●Hauptleiter: [OFC-Draht + versilberter Kupferdraht] ●Mantel: blaues PVC, 8,0 mm Durchmesser ●Isolierer: Polyäthylen + geschäumtes Polyäthylen ●Gesamt-DC-Widerstand: 33 mOhm/m ●Kapazität zwischen Hauptleitern: 170 pF/m ●Isolierwiderstand: 40 MOhm/km

■ **ASL/AL Typ**
Für Line Signalübertragung
Vergoldete, korrosionsfeste Cinch-Stecker mit niedrigem Kontaktwiderstand

■ **ASLC/ALC Typ**
Für symmetrische Signalübertragung
3-P XLR Stecker

Modell-Nr.	Länge	Stecker
ASL-10	1,0 m x 2 kabel	Cinch-Stecker
ASL-15	1,5 m x 2 kabel	
ASL-30	3,0 m x 2 kabel	
ASL-50*	5,0 m x 2 kabel	Cinch-Stecker
ASL-75*	7,5 m x 2 kabel	
ASL-100*	10,0 m x 2 kabel	
ASLC-10	1,0 m x 2 kabel	3-P XLR Stecker
ASLC-15	1,5 m x 2 kabel	
ASLC-30	3,0 m x 2 kabel	
ASLC-50*	5,0 m x 2 kabel	3-P XLR Stecker
ASLC-75*	7,5 m x 2 kabel	
ASLC-100*	10,0 m x 2 kabel	

Modell-Nr.	Länge	Stecker
AL-10	1,0 m x 2 kabel	Cinch-Stecker
AL-15	1,5 m x 2 kabel	
AL-30	3,0 m x 2 kabel	
AL-50*	5,0 m x 2 kabel	Cinch-Stecker
AL-75*	7,5 m x 2 kabel	
AL-100*	10,0 m x 2 kabel	
ALC-10	1,0 m x 2 kabel	3-P XLR Stecker
ALC-15	1,5 m x 2 kabel	
ALC-30	3,0 m x 2 kabel	
ALC-50*	5,0 m x 2 kabel	3-P XLR Stecker
ALC-75*	7,5 m x 2 kabel	
ALC-100*	10,0 m x 2 kabel	

* Für die SR und OFC Serie sind Kabellängen von 5 m, 7,5 m und 10 m auf Bestellung erhältlich.

DIGITAL-KABEL



HS-LINK Kabel AHDL-15

HS-LINK-Kabel

Das HS-LINK-Kabel ist ein speziell für digitale Signalübertragung im Accuphase-HS-LINK-Format konzipiertes Kabel. Es kann nur mit Audio-Komponenten verwendet werden, die mit einem HS-LINK-Anschluss (RJ-45) ausgerüstet sind. Das Kabel kann nicht mit anderen Geräten verwendet werden.

*8-Leiter-Kabel mit verdrehten Leitungspaaren und dreifacher Abschirmung

Typ	Modell-Nr.	Länge
HS-LINK Kabel	AHDL-15	1,5 m

* 3,0 Meter Kabellänge (AHDL-30) auf Bestellung als Sonderzubehör erhältlich

* Änderungen von technischen Daten und Design für Verbesserungen vorbehalten.



ACCUPHASE LABORATORY, INC.
YOKOHAMA, JAPAN